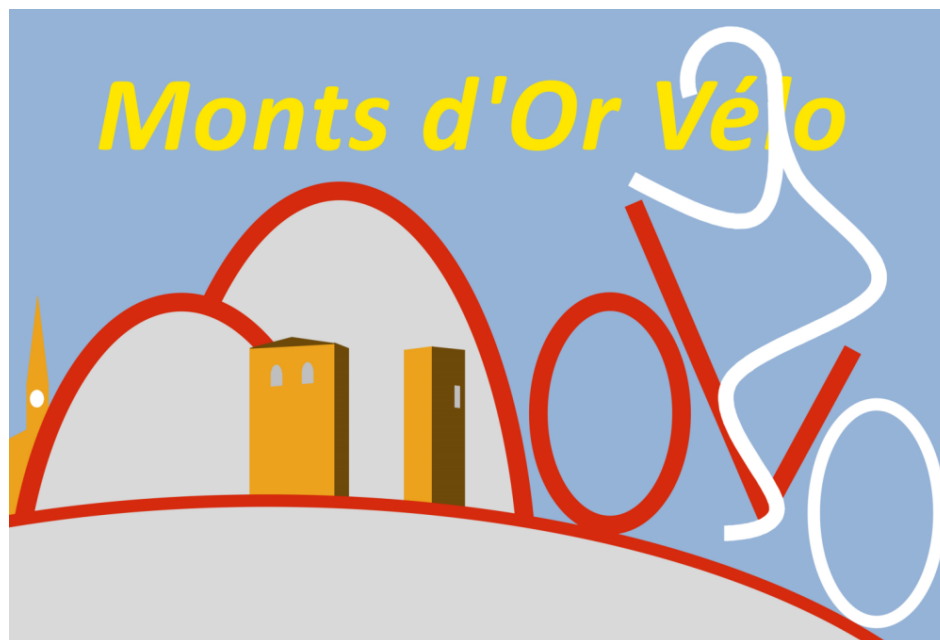




À vélo tout est plus beau !



Poly Lyonnaise  
14 octobre 2018

# Projet 2018

## Monts d'Or Vélo

- Nouveau format des parcours, principalement pour la route.

- Routes 3 parcours

20 kilomètres      200 mètres de dénivelé + → Découverte

50 kilomètres      1000 mètres de dénivelé + → Cyclo

80 kilomètres      1600 mètres de dénivelé + → Marathon

- VTT 3 parcours

15 kilomètres      500 mètres de dénivelé+ → Découverte

30 kilomètres      1000 mètres de dénivelé+ → Sportif

40/45 kilomètres 1800 mètres de dénivelé+ → Marathon

1 point de ravitaillement unique route/ VTT au Mont Thou

# Partenaires institutionnels



# Partenaires officiels



## **Lyon Nord Limonest**

Fournitures pour l'organisation +  
des lots pour la tombola & les  
premières inscriptions.  
e-VTT pour les « reco » et balisage



## **Les Cuisines de Marine** Fontaine sur Saône

Fourniture de bidons à tous les participants



**RENAULT**  
La vie, avec passion

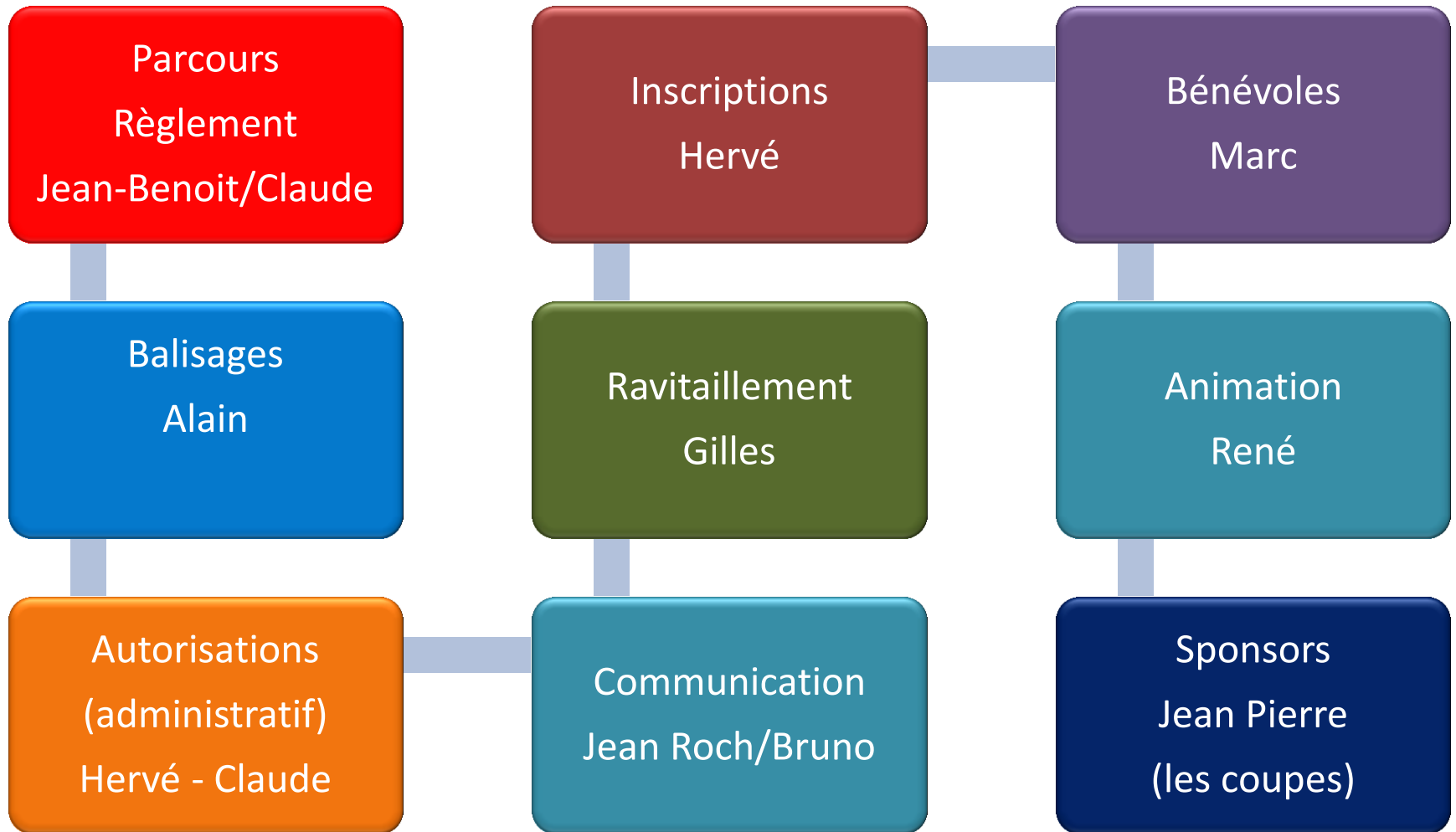
### ***GARAGE DES VARENNES***

3 Rue des Varennes  
69660 Collonges au Mont d'Or  
Tél : 04 78 22 38 74  
Email : [garage-desvarennnes-69660@orange.fr](mailto:garage-desvarennnes-69660@orange.fr)

### ***GARAGE BELLEVUE***

403 Route de Bellevue  
69760 Limonest  
Tél : 04 78 35 26 50  
Email : [garage.bellevue@wanadoo.fr](mailto:garage.bellevue@wanadoo.fr)

# Organisation



## Inscriptions



- Organiser les préinscriptions
- Organiser l'accueil et les inscriptions le jour de l'événement

## ravitaillement



- Organiser le point de ravitaillement.
- Acheminer et installer le matériel
- Acheter le nécessaire

## Communication



- Assurer la communication de l'évènement sur les différents media
- Créer des banderoles
- Créer des supports nécessaires pour l'événement



## Bénévoles

- Identifier les adhérents disponibles.
- Affecter les bénévoles aux différentes tâches



## Animations

- Préparer le buffet de s départs et de l'arrivée
- Matériels nécessaires
- Approvisionner le ravitaillement & le buffet



## Sponsors

- Trouver des sponsors spécifiques pour l'événement
- Sportif ou extra sportif
- Communication possible sur flyers, flammes, plaques de cadre

## Parcours



- Etablir les parcours  
Route et VTT
- Reconnaître les parcours
- Définir les points particuliers (sécurité).

## Balisages



- Définir un plan de balisage (code couleur ,types de balisage).
- Définir les besoins pour la réalisation du balisage.
- Gérer les équipe de balisages

## Autorisation



- Obtenir les autorisations nécessaires (route/VTT)



# Parcours route

- **Marathon : 80 km. 1698 mètres de dénivelé**

Mt Verdun	3 km ==> 203 mètres
Mt Cindre	2 km ==> 58 mètres
Salagon	3 km ==> 221 mètres
Mt Thou	6 km ==> 330 mètres
Poleymieux	6 km ==> 291 mètres
Croix de Presles	1,6 km ==> 125 mètres

- **Sportif : 50km. 1239 mètres de dénivelé**

Mt Verdun	3 km ==> 203 mètres
Mt Cindre	2 km ==> 58 mètres
Salagon	3 km ==> 221 mètres
Mt Thou	6 km ==> 330 mètres
Mt Verdun	3 km ==> 203 mètres
Mt Cindre	2 km ==> 58 mètres

- **Découverte : 20 km. 422 mètres de dénivelé**

Mt Verdun	3 km ==> 203 mètres
Mt Cindre	2 km ==> 58 mètres

# Parcours - VTT

- **Marathon 40 km 1550 mètres de dénivelé**

Poleymieux	4,5 km	240 mètres
Crêt d'Albigny	4,5 km	193 mètres
Mont Thou	5 km	380 mètres
Mont Cindre	4 km	106 mètres
Mont Laroche	1,6 km	131 mètres
mont Narcel	2 km	100 mètres

- **Sportif : 30km. 1050 mètres de dénivelé**

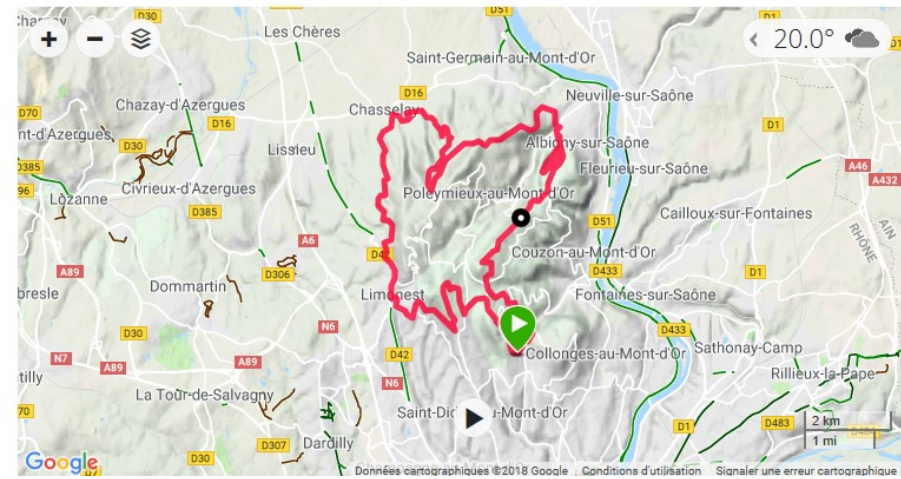
Poleymieux	4,5 km	240 mètres
Mont Thou	4,2 km	244 mètres
Mont Laroche	1,6 km	131 mètres
Mont Narcel	2 km	100 mètres

- **Découverte : 17 km . 450 mètres de dénivelé**

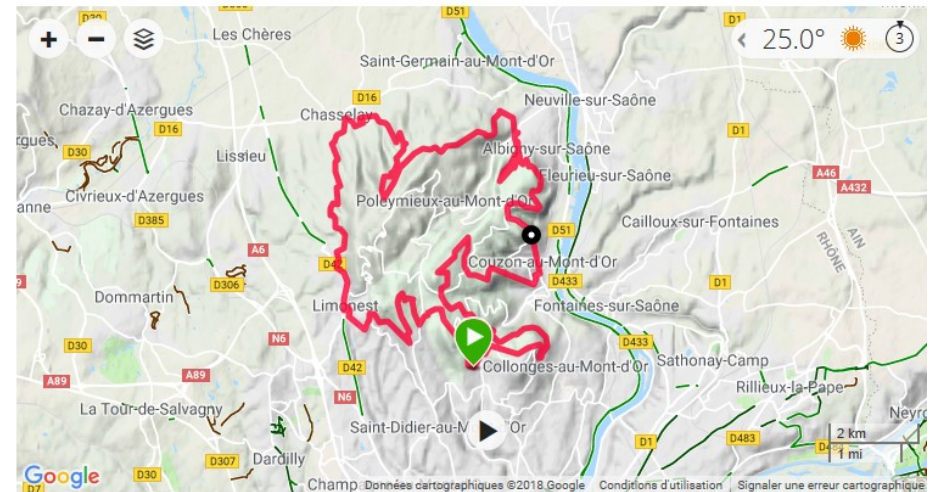
Poleymieux	4,5 km	240 mètres
------------	--------	------------

# VTT

29.57 km 2:42:45 10.9 K/H 1,085 m 693 C  
Distance Temps Vitesse moyenne Gain alt Calories

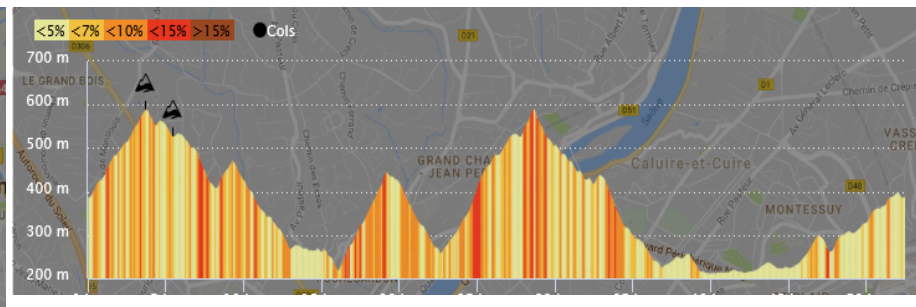
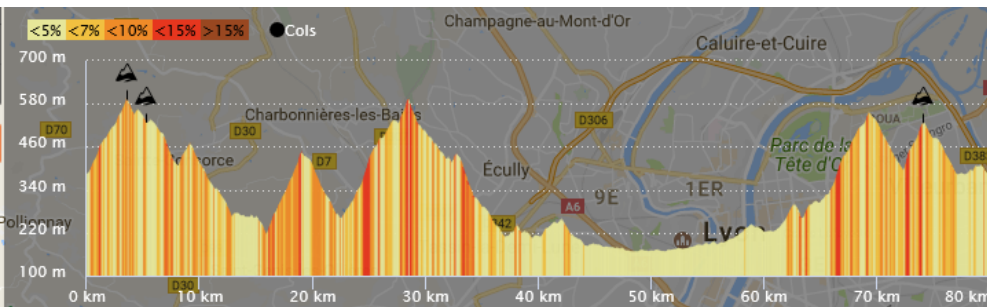
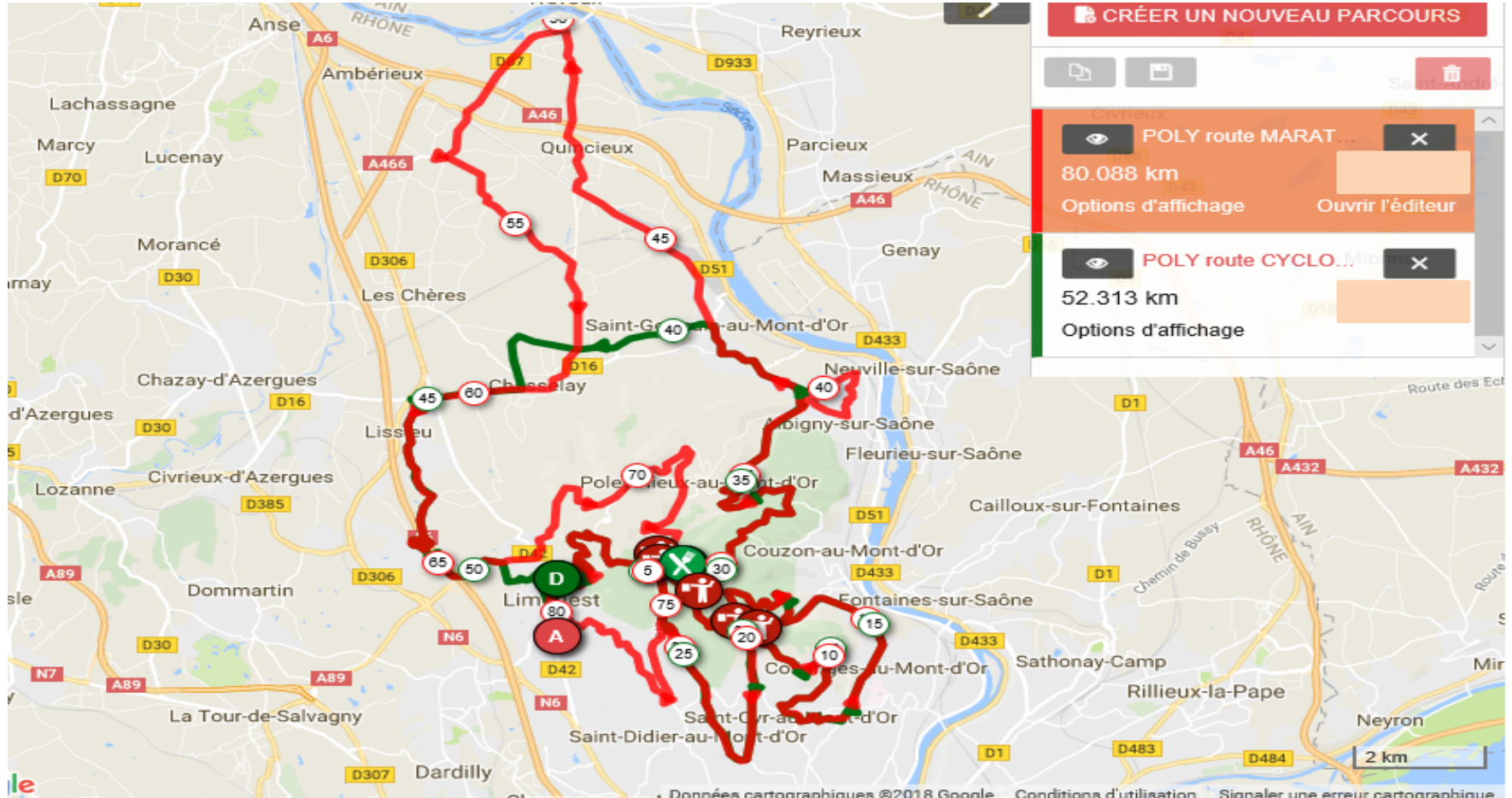


38.70 km 3:52:07 10.0 K/H 1,578 m 1,241 C  
Distance Temps Vitesse moyenne Gain alt Calories

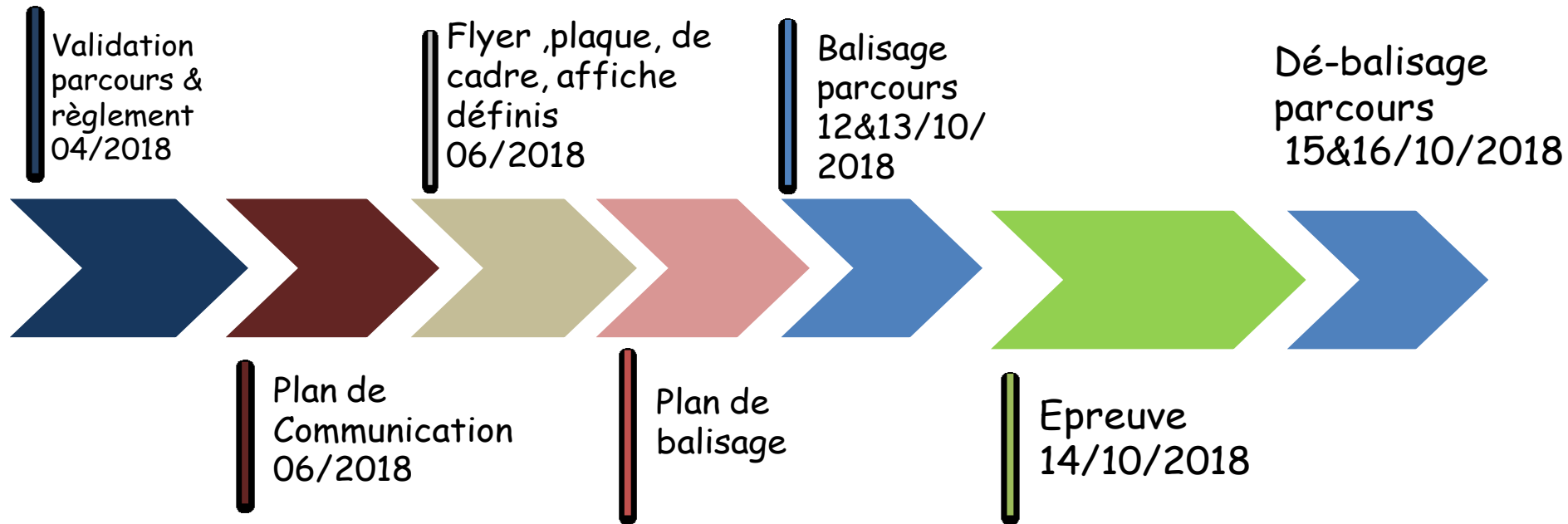




# Route



# Poly Lyonnaise



Dates clés pour la réussite

# Affiches - flyers



## POLY LYONNAISE DES MONTS D'OR

**DIMANCHE 14 OCTOBRE**

Salle des fêtes de Limonest

Départs 7h30 à 10h30  
Cadeau à chaque participant et Tombola

Rallye Route 20,50,80 km - VTT 15,30,40 km

Dénivelés et parcours :  
[www.montsdorvelo.com](http://www.montsdorvelo.com)

Inscription sur : 

CULTURE





**LES CUISINES  
DE MARINE**  
FONTAINES SUR SAÔNE



**RENAULT**  
La vie, avec passion  
GARAGE DES VARENNES  
COLLONGES AU MONT D'OR  
GARAGE BELLEVUE  
LIMONEST





Création d'une page  
PolyLyonnaise des Monts d'Or

# Banderole - 3m x 1m en toile PVC



**Rallye Cyclotourisme Route,  
VTT**

**14 OCTOBRE**

Limonest : Salle des fêtes



[www.montsdorvelo.com](http://www.montsdorvelo.com)

Inscription en ligne sur :



# Inscriptions

Inscription en ligne sur le media numérique



Inscription sur place le jour de l'événement



# Conclusion

Le MOV se mobilise pour la réussite de cette manifestation et vous remercie de votre soutien.

Merci de votre attention , partageons le verre de l'amitié