

L'EOLIEENNE

Course nature au pays de L'Arbresle

9ème édition

Dimanche 23 juin 2013

Départ au stade de L'Arbresle



2 parcours:

14 km avec 350m de dénivelé: départ 09h00

25 km avec 750m de dénivelé: départ 08h30



Infos & inscriptions:

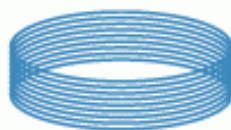
<http://www.coursenaturelarbresle.fr>



terre de running

Notre univers, le vôtre

groupe



TRA-C industrie

BULLETIN D'INSCRIPTION

Un bulletin par coureur, écrire en majuscules SVP

Date limite pour les inscriptions par correspondance : Jeudi 20 juin 2013

A retourner, accompagné du chèque de règlement à l'ordre de l'E.O.L. à :

André Lebron, 4 rue Jean Jacques de Boissieu 69210 L'Arbresle

Ou, jusqu'au Mercredi 19 Juin 2013, directement aux magasins

Terre de runnig, 8 rue de la Barre 69002 LYON

ou 1682 RN6, 69760 LIMONEST

Nom :

Prénom :

Sexe : M F **Date de naissance :** -- / -- / ----

Adresse :

.....

Code postal : **Ville**

Téléphone :

E-mail :@.....

☐ Je suis licencié(e) : je joins la photocopie de ma licence

Numéro de licence :

Club :

☐ Je suis non licencié(e) : je joins un certificat médical de non contre-indication à la pratique de l'athlétisme et courses à pied en compétition, datant de moins d'un an au 23 juin 2013.

☐ Je souhaite participer au challenge par équipe/entreprise/club sur le 25 km

Nom de l'équipe/entreprise:

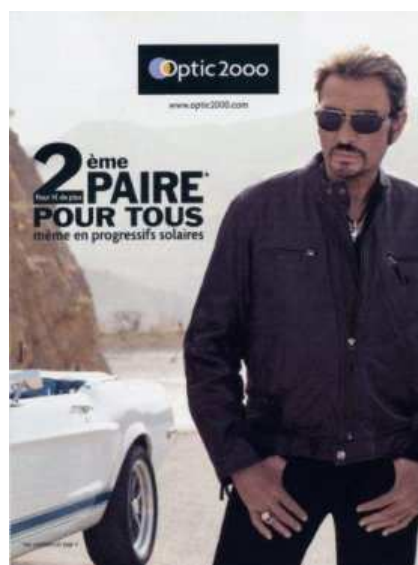
Montant du règlement (ordre E.O.L.) :

☐ 25 km : 15 euros (20 euros sur place)

☐ 14 km : 10 euros (15 euros sur place)



La cave des Coteaux du Lyonnais



ÉPICERIE
BIOLOGIQUE



Règlement EOLIENNE 2013

25KM / 14KM

La "Course Nature au Pays de l'Arbresle" ou EOLIENNE organisée par l'Entente Ouest Lyonnais est une course sur routes et sentiers. Cette épreuve est ouverte à tout coureur, licencié ou non, à partir de juniors. Les licenciés "Fédération Française d'Athlétisme" devront fournir une photocopie de celle-ci. Les non-licenciés FFA devront fournir un certificat médical de non contre-indication à la pratique de l'athlétisme et courses à pied en compétition datant de moins d'1 an.

Lieu de départ et d'arrivée : stade municipal de l'Arbresle

Date et horaires : dimanche 23 juin 2013
8 h 30 pour le 25 km, 9 h 00 pour le 14 km

Ravitaillement : il s'agit d'une épreuve se déroulant en autosuffisance partielle (esprit trail).
14 km : 1 ravitaillement complet
25 km : 2 ravitaillements complets et un point d'eau
Ravitaillement à l'arrivée pour tous les coureurs

Équipement : Chaque concurrent s'équipera en fonction de la météo, réserve d'eau de 50 cl obligatoire pour le Grand Défi.

Assistance médicale : elle est assurée par des secouristes et des signaleurs. Chaque participant se doit de signaler tout coureur en détresse aux membres de l'assistance médicale présents sur le parcours. Les médecins et secouristes auront toute autorité et pouvoir pour arrêter un coureur en cas de problème médical important.

Respect de l'environnement : des poubelles seront à la disposition des coureurs aux ravitaillements. Tout participant surpris à jeter des papiers et autres déchets sur le parcours sera disqualifié. Il rejoindra l'arrivée par ses propres moyens. Aucune réclamation ne sera acceptée.

Catégorie d'âge (hommes et femmes) : Parcours
14km : juniors à vétérans.
25km : espoirs à vétérans

Récompenses : T-shirt technique à tout participant au retrait des dossards. Lots divers et produits régionaux aux 3 premiers hommes et femmes au scratch, ainsi qu'aux premiers de chaque catégorie sans cumul possible (ES, SH, SF, VH et VF).
Classement par équipe de 3 coureurs d'un même club, entreprise ou association sur le parcours de 25 km.
Par respect pour les coureurs, nous attendrons que le dernier concurrent ait franchi la ligne d'arrivée pour procéder à la proclamation des résultats. Ainsi, la remise des récompenses sera réalisée vers 12h.

Assurance : les organisateurs ont souscrit une assurance mais chaque coureur devra être couvert par une assurance personnelle de responsabilité civile.
Les organisateurs ne peuvent en aucun cas être tenus pour

responsables en cas d'accident, de défaillance consécutive à un mauvais état de santé ou à une préparation insuffisante.

Signalisation et contrôles : balisage réalisé par des panneaux et rubalise (essentiellement sur les arbres) ainsi qu'un système de fléchage/marquage au sol temporaire (pour préserver l'environnement). Des signaleurs seront placés sur le parcours aux différents points stratégiques ou à risque. Des contrôles seront effectués à un ou plusieurs points tenus secrets.

Inscription :

25 km : 15 euros jusqu'au 22 Juin
20 euros le jour de la course
14 km : 10 euros jusqu'au 22 juin ;
15 euros le jour de la course

Par équipe : 15 euros par coureur
20 euros le jour de la course

Toute inscription est ferme et définitive. Elle ne pourra faire l'objet d'aucun remboursement.

Date limite d'inscription :

* Par internet : jusqu'au 19/06/2013, midi (12h)
* Terre de running (8 rue de la Barre, 69003 LYON - et 1682 RN6, 69760 LIMONEST) : jusqu'au 21/06/2013, 18h
* Par courrier : jusqu'au vendredi 21 juin 2013.

Chez
André Lebron, 4 rue J. Jacques de Boissieu
69210 L'Arbresle

* A l'office de tourisme de l'Arbresle le samedi 22 juin 2013 de 10 à 12 heures et de 15 à 18 heures
* Sur place : le dimanche 23 juin

Retrait des dossards : à l'office de tourisme de l'Arbresle le samedi 22 juin et sur le lieu de départ le dimanche 23 juin 2013 de 7h00 à 8 h 00 pour le Grand Défi, de 7 h00 à 8h30 heures pour le P'tit Défi.
L'organisateur aura tout pouvoir pour faire respecter le présent règlement. En cas de force majeure, l'organisation se réserve le droit de clôturer les inscriptions à tout moment et de modifier tout ou partie de l'itinéraire.
Toute inscription implique la prise de connaissance et l'entière acceptation du présent règlement

Droit à l'image : les concurrents autorisent expressément les organisateurs à utiliser les images fixes ou audiovisuelles sur lesquelles ils pourraient apparaître, prises à l'occasion de leur participation à l'épreuve, sur tout support pour la durée la plus longue prévue par la loi, les règlements, les traités en vigueur, y compris pour les prolongations éventuelles qui pourraient être apportées à cette durée